

博世 双极板激光焊接 解决方案

主要特点

- 高速高精度焊接
- 精准定位系统
- 针对不同节拍要求定制高效设备方案
- 焊后变形小, 零泄露
- 符合国际标准的激光安全防护

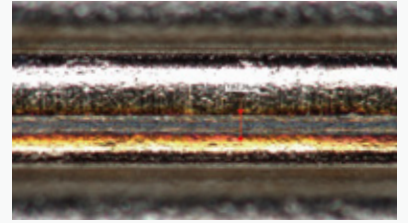
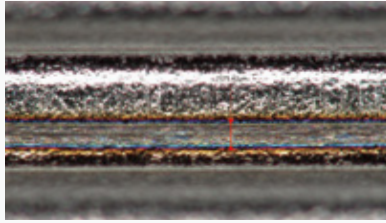
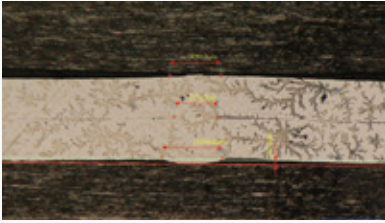
设备介绍



TPL 系列

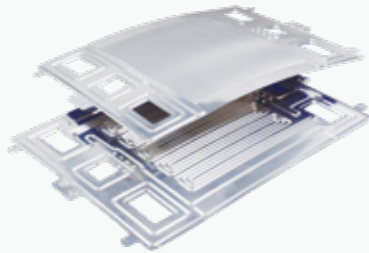
项目	参数配置
薄板板厚	0.075mm~1mm
焊接方式	高速扫描焊接
节拍	≤ 10s/pcs
焊接功率	100w~1000w
重复定位精度	≤ ±0.02mm
视觉定位系统	可选
吸尘系统	✓
保护气	✓
可调压紧力控制	✓
设备可用率	≥ 98%
焊后检测	可选
焊后平整度	≤ 2mm

实例效果



应用领域

- 薄板式散热片焊接
- 氢燃料电池金属双极板焊接
- 其他金属薄板类产品



服务支持

- 工艺研发支持
- 样品焊接测试
- 小批量试制
- 开发样机搭建

自主实验室

- 激光工艺开发
- 工艺质量检查
- 不同激光系统试验

